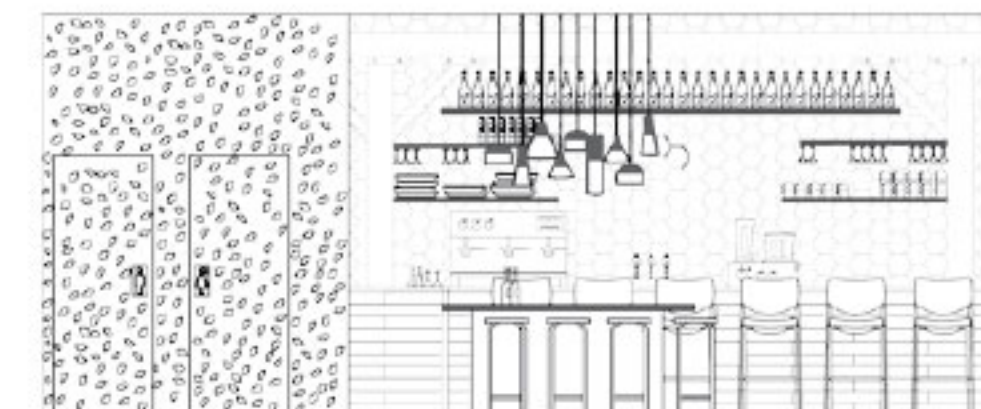
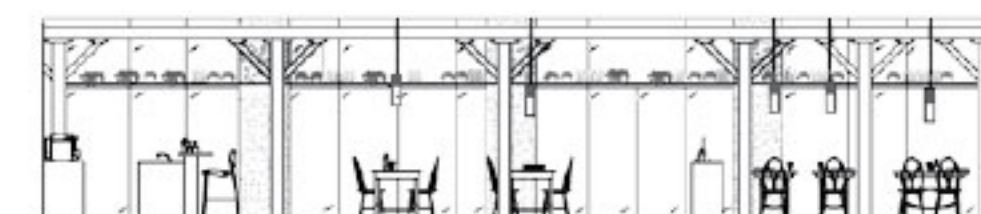
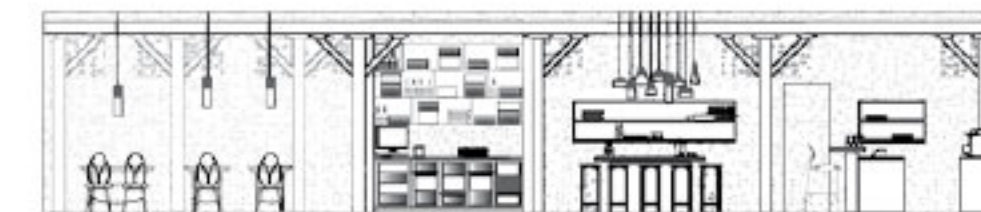




מעטפת הומוגנית שוטפת את החלל, כדי להעניק לו תחושה של חממה: לוחות עץ ליבנה ועליהם דיגום ממוחשב ב-CNC של עלים בגדלים שונים. כחלק בלתי נפרד מהמעטפת, גם הדלתות אל המטבח והשירותים מאתו עץ דיגום העלים.



חממה מעוצבת לקפה

טקסט רוני קרן צילומים יואב גורין

את ההשראה לעיצוב בית קפה שצמח במשתלה ביישוב שילת, שאבה המעצבת רוני קרן, מהמשתלה עצמה ובית הקפה שעיצבה השתלב בצמחיה שלבלבה בה.

עבור הפרויקט. מעל אזורי הישיבה השונים נתלו גופי תאורה מעץ, בצורות גיאומטריות שונות, הצבועים חלקית ומעל הבר המרכזי מוקם ערסל ובתוכו כדורי תאורה מזכוכית חלבית ב-3 גדלים שונים.

ארבעת הגוונים שנבחרו ללוחות את הפרויקט, באים לביטוי בחלל - בגופי התאורה, בקיר המשושים המהווה רקע לבר המרכזי, בריהוט, בשוקת שבמבואת השירותים ובאלמנטים נוספים אחרים. הבחירה בגוונים הללו נעשתה מתוך מחשבה לשמור על הדומיננטיות של גוון הבריק' הנותן את הטון המרכזי בחלל.

שוקת מרכזית, המשמשת לנטילת ידיים ומחלקת את מרחב המבואה לגברים ולנשים. תאי השירותים עצמם מחופים באריחים דמויי עץ בשלושה גוונים.

באזור הישיבה מוקמה פרגולה מרחבית, שנועדה לייצר מסגרת יציבה למימד התנועה המתקבל מהופעתם הרפטיבית של העלים על קירות מעטפת החלל. הפרגולה משווה לחלל תחושה אינטימית, מגדירה את אזור הישיבה במסעדה ומקשרת בין פנים לחוץ. העמודים המהווים את בסיס הפרגולה, מוקמו בהיקף המסעדה, כך שלא יגבילו את העמדת השולחנות וניתן יהיה לשנות את סדרם על פי צרכי המסעדה המשתנים.

בחלל מוקמו שלושה מערכי ישיבה שונים: ישיבת בר, ישיבה סביב אי וישיבה סביב שולחנות. הכל במטרה להקנות למקום אופי של מסעדה ולא רק של בית קפה, כאשר כל לקוח יכול לבחור את סוג ומערך הישיבה המתאים לו.

הישיבה באי מאפשרת הצצה אל המתרחש במטבח, דרך חלון הוצאת מנות פנורמי הממוקם על גבי הקיר המקביל לחזית. מיקום האי בחלל בקרבת המטבח, נועד לתת תחושה של קירבה ונגישות ללב המסעדה. גופי התאורה עוצבו ותוכננו במיוחד

בית הקפה "גרינהאוס קפה" שוכן בלב משתלה ביישוב שילת. נוף המשתלה העוטף את חלל בית הקפה והאווירה הייחודית שלה, היו המוטיב החזותי שאליה התחברו מעצבי הפנים, הגדירו את הערכים מהם נגזרה הפרוגרמה לעיצוב המסעדה-בית קפה העתידי, שיפתח מחדש במרכז המסחרי החדש ביישוב רעות. ערכים ומוטיבים חזותיים מהמשתלה תורגמו לאלמנטים אדריכליים.

כך, בשלב הראשון יוצרה מעטפת הומוגנית לחלל המשתרע על 160 מ"ר, כדי להעניק לו תחושה של חממה. החלל חופה בלוחות עץ ליבנה ועליהם דיגום ממוחשב של עלים בגדלים שונים, באמצעות טכנולוגיית CNC. כחלק בלתי נפרד מהמעטפת, במטרה לשמור על ההומוגניות, תוכננו הדלתות המובילות מאזור הישיבה אל המטבח והשירותים מאותו עץ עם דיגום העלים. המדף העליון העוטף את החלל עשוי גם הוא מעץ בירץ' ועליו שורת עציצים עם צמחיה הנראים מתוך החלל ומחוצה לו.

המבואה לתאי השירותים הנחשפת ליושבי המסעדה דרך דוגמת העלים, מחופה באריחים דמויי בטון בגודל 80/40, בהמשך לאריחים המחפים את רצפת החלל באזור הישיבה וזאת מתוך רצון לייצר מראה אחיד. במבואה מוקמה

"גרינהאוס קפה"

תכנון ועיצוב פנים: סטודיו רוני קרן מעצבת אחראית: ליני שושני

בבית הקפה הממוקם במשתלה, העיצוב "צומח" בהשראת המיקום.

